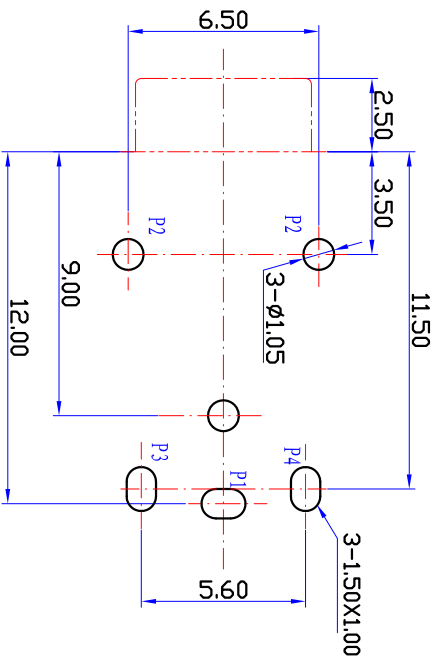
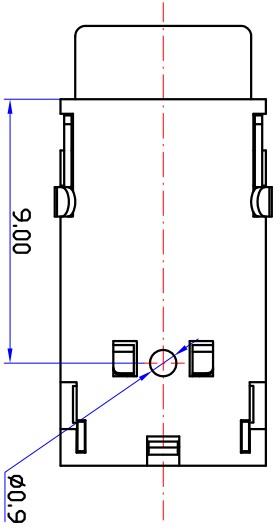
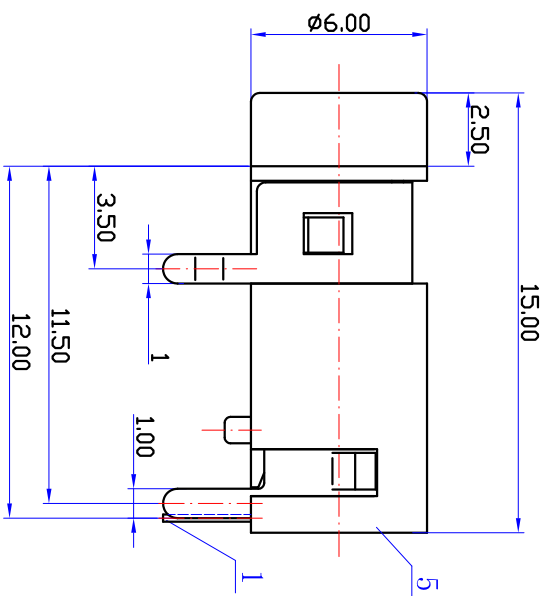
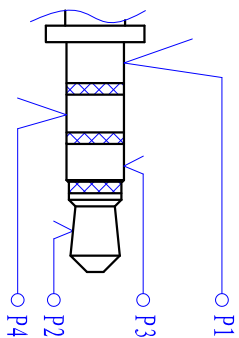
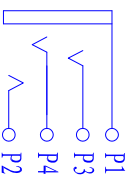


标准插头



印制线路板推荐开孔尺寸  
从下向上插 (t=1.6mm)

接点示意图



技术要求:

- 1、本产品满足EU RoHS要求。
- 2、塑料件表面应光滑平整、应无裂纹、飞边、缺料等现象。
- 3、金属件表面应光滑平整、无压伤、划痕、氧化、电镀不良等缺陷。
- 4、电器性能应符合技术规格书要求。
- 5、未注公差为: X $\pm$ 0.2  
XX $\pm$ 0.1

凹底图总号

A

底图总号

B

日期 签字

序号	名称	数量	材料	镀涂
5	底座	1	PBT UL94V-0 (黑)	
4	左簧片	1	QSn6.5-0.1 t=0.25	Sn: 150u''
3	右簧片	1	QSn6.5-0.1 t=0.25	Sn: 150u''
2	接触片	1	QSn6.5-0.1 t=0.25	Sn: 150u''
1	接地片	1	QSn6.5-0.1 t=0.25	Sn: 150u''

CKX-3.5-55  
3.5 插口

AVK 8 3.676.055

标记	处数	更改内容	签字	日期
设计	陈建峰	标准化	赵耀武	
校对	高建新	批准	包秀峰	
审核	周贤富	批		
工艺		日期	2011.9.5	

图样标记	重量	比例
A		4:1
共 1 张	第 1 张	

钻宝电子有限公司