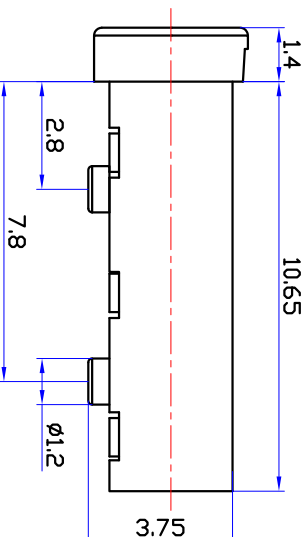
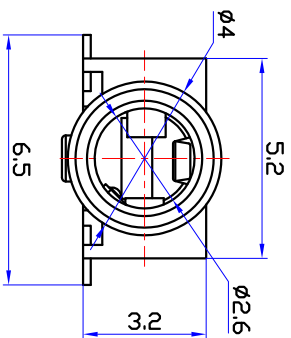
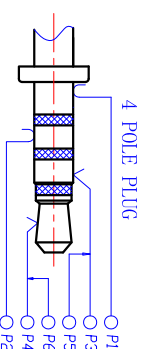
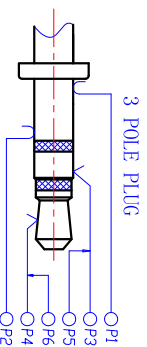


印制线路板推荐开孔尺寸
从上往下插 (t=1.6mm) ⊗



接点示意图



序号	名称	数量	材料	镀涂
8	后盖	1	LCP(黑)	
7	底座	1	LCP(黑)	
6	P6#触片	1	磷铜 t=0.2	Au
5	P5#触片	1	磷铜 t=0.2	Au
4	P4#触片	1	敏青铜 t=0.2	Au
3	P3#触片	1	敏青铜 t=0.2	Au
2	P2#触片	1	磷铜 t=0.2	Au
1	接地片	1	磷铜 t=0.2	Au

CK-2.5-F01
2.5插口

AVK 8 3. 674. F01

- 技术要求:
- 1、本产品满足EU RoHS要求。
 - 2、塑料件表面应光滑平整、应无裂纹、飞边、料等现象。
 - 3、金属件表面应光滑平整、无压伤、划痕、氧化、电镀不良等缺陷。
 - 4、电器性能应符合技术规范书要求。
 - 5、未注公差为: <math>< 6 \pm 0.2</math>
$6 \sim 20 \pm 0.3$
>20 ± 0.4

旧底图总号	
底图总号	A
日期	签字

标记	处数	更改内容	签字	日期
设计	陈疆强	标准化	赵耀武	
校对	高建	批准	包秀峰	
审核	周立新			
工艺	周贤富			2012.3.16

图样标记	重量	比例
A		1:5:1
共 1 张	第 1 张	

钻宝电子有限公司