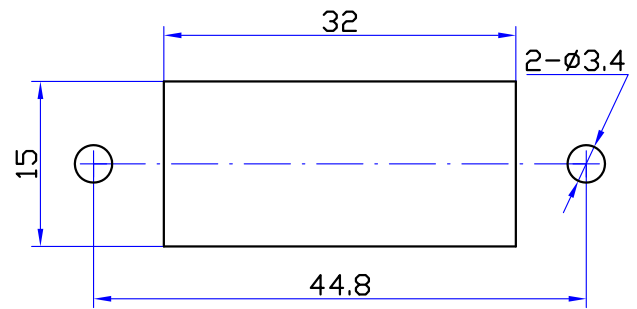
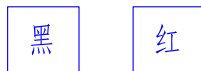


安装板推荐开孔尺寸



颜色示意图



技术要求:

- 1、本产品符合EU RoHS的相关要求。
- 2、塑料件表面应光滑平整、应无裂纹、飞边、缺料等现象。
- 3、金属件表面应光滑平整、无压伤、划痕、氧化、电镀不良等缺陷。
- 4、电器性能应符合技术规格书要求。
- 5、未注公差为:  
 $<6 \pm 0.2$   
 $6 \sim 20 \pm 0.3$   
 $>20 \pm 0.4$

|    |       |    |                   |      |
|----|-------|----|-------------------|------|
| 4  | 压 簧   | 2  | 碳素弹簧钢丝 $\phi=0.5$ | Zn   |
| 3  | 基 座   | 1  | ABS(黑)            | ——   |
| 2  | 接 触 片 | 2  | H62黄铜带 t=0.5      | CuSn |
| 1  | 按 钮   | 2  | ABS               | ——   |
| 序号 | 名 称   | 数量 | 材 料               | 镀 涂  |

|       |    |     |      |           |     |
|-------|----|-----|------|-----------|-----|
| 旧底图总号 |    |     |      |           |     |
| 底图总号  | 标记 | 处数  | 更改内容 | 签 字       | 日 期 |
| 日期    | 设计 | 万旭燃 | 标准化  |           |     |
|       | 校对 |     | 批准   |           |     |
|       | 审核 |     |      |           |     |
|       | 工艺 |     | 日期   | 2002.8.29 |     |

|       |       |       |
|-------|-------|-------|
| WP2-2 |       |       |
| 外接线插座 |       |       |
| 图样标记  | 重量    | 比例    |
| A     |       | 1.5:1 |
| 共 1 张 | 第 1 张 |       |

|               |
|---------------|
| AVK83.661.202 |
| 钻宝电子有限公司      |